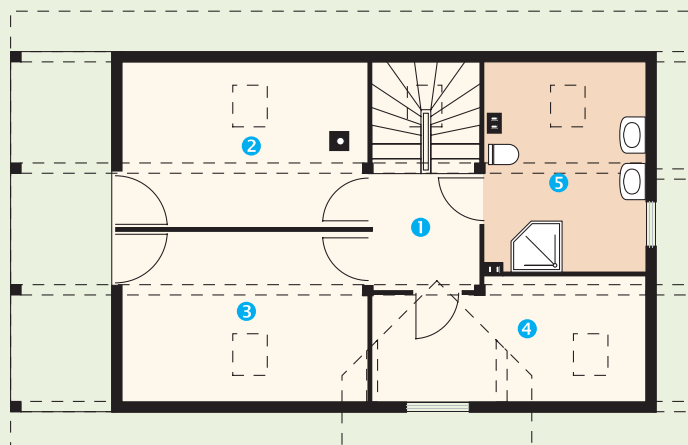
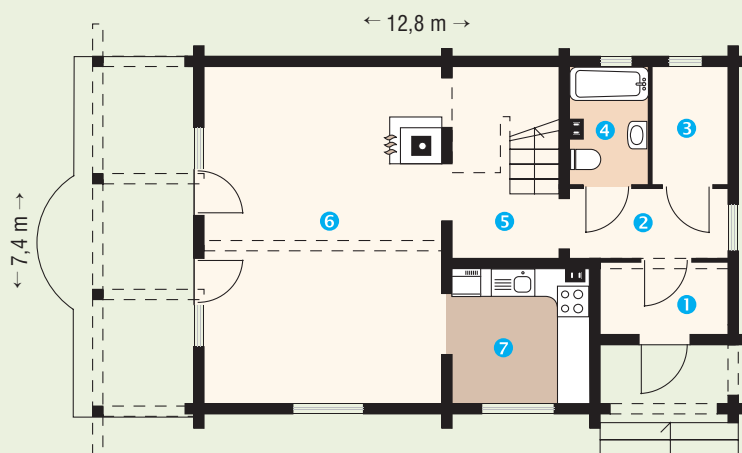




Zestawienie powierzchni

- parter: 54,7 m²
- 1. przedsiónek – 3,2 m²
- 2. korytarz – 4,0 m²
- 3. pom. gospodarcze – 3,2 m²
- 4. łazienka – 3,3 m²
- 5. komunikacja – 5,2 m²
- 6. salon – 29,0 m²
- 7. kuchnia – 6,8 m²

- poddasze: 47,9 m²
- 1. komunikacja – 4,5 m²
- 2. pokój – 11,6 m²
- 3. pokój – 11,9 m²
- 4. pokój – 10,4 m²
- 5. łazienka – 9,5 m²



Charakterystyka

- dom jednorodzinny, parterowy z użytkowym poddaszem i zadaszonym tarasem
- funkcjonalny i niedrogi w budowie doskonały dla 3-4 osobowej rodziny
- na parterze duży salon z kominem
- na poddaszu 3 pokoje i łazienka



Parametry użytkowe

- pow. zabudowy – 90,0 m²
- pow. użytkowa – 102,5 m²
- kubatura – 522,0 m³
- wysokość kalenicy – 7,5 m
- kąt nachylenia dachu – 45°
- minimalne wymiary działki – 20,8x15,4 m



Przykładowa technologia wykonania

- dach – dachówka ceramiczna
- ściany – z bali + izolacja termiczna + od środka imitacja bala o gr. 20 mm
- strop – belki stropowe



Dom do kupienia



- PPH WAKO Dubielak & Morawski Sp. j.
 • 76-024 Świeszyno, Chłopska Kępa 1 A
 • tel. (0-24) 347-08-44
 • www.wakodomy.pl